

# Oddělovací modul IsoTrans® A 47



**Galvanické oddělení standardních signálů  
0/4...20 mA**

**Napájení ze vstupního signálu**

**Jedno-, dvou- a čtyřkanalové  
provedení**

**Chyba přenosu < 0,1 %**

**Montáž na DIN lištu**

## POPIS

Oddělovací modul IsoTrans A47 v provedení jedno-, dvou- nebo čtyřkanalovém je určen pro galvanické oddělení signálů 0/4...20 mA bez potřeby pomocného napájení. Připojení vodičů je snadné a rychlé pomocí zasouvacích konektorů.



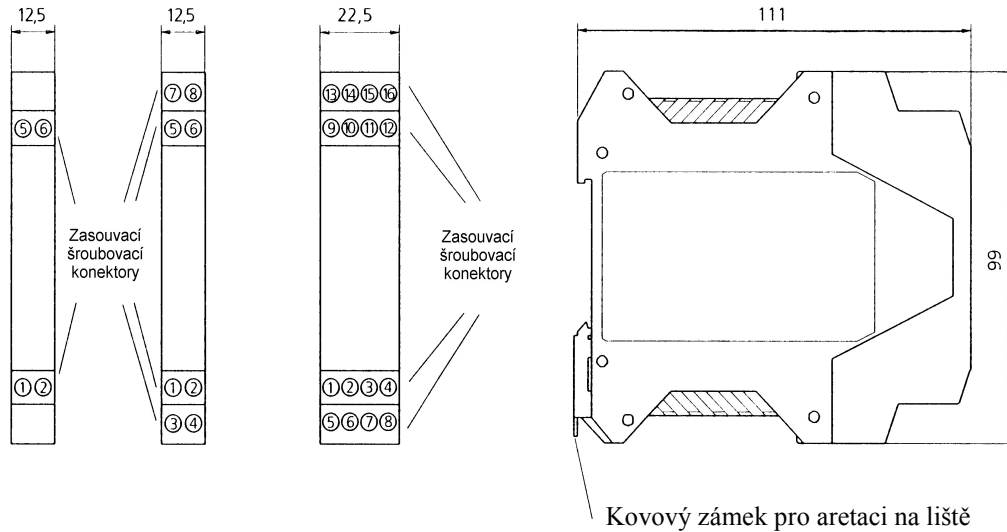
Šířka modulu pro 1 nebo 2 kanály je 12,5 mm, pro 4 kanály 22,5 mm. Tímto modulem lze tedy dosáhnout hustoty až 177 kanálů na 1 metr DIN lišty.

Pomocná energie je odebírána přímo z měřeného signálu (úbytek napětí cca. 2,5V) aniž by tento signál byl jakkoli zkreslován. Modul nemá žádný vlastní ohřev způsobující stárnutí elektronických součástek. Chyba přenosu 0,1%, vynikající dynamické parametry a velmi nízké zbytkové zvlnění zaručují dokonalý a věrný přenos signálu.

## TECHNICKÉ ÚDAJE

Vstupní parametry	
Vstup	0...20 mA / max. 30 V (lineární přenos až do 50 mA)
Vlastní odběr proudu pro funkci přístroje	< 20 $\mu$ A
Úbytek napětí	cca. 2,5 V při 20 mA
Přetížitelnost	100 mA, 30 V
Výstupní parametry	
Výstup	0...20 mA / max. 27,5 V
Doba ustálení (T99)	cca. 5 ms při zátěži 500 $\Omega$
Zbytkové zvlnění	< 5 mV <sub>eff</sub>
Další parametry	
Frekvence měniče	cca. 100 kHz
Chyba přenosu	< 0,1 % z konečné hodnoty
Chyba od zátěže	< 0,02 % ze střední hodnoty / 100 $\Omega$
Vliv teploty <sup>1)</sup>	< 20 ppm /K ze střední hodnoty při zátěži 100 $\Omega$
Zkušební napětí	1,5 kV ~ vstup proti výstupu u každého kanálu, 2,3 kV ~ kanály navzájem
Volitelné vybavení 506 se zvýšeným zkušebním napětím	4 kV ~ vstup proti výstupu u každého kanálu, 2,3 kV ~ kanály navzájem Zesílená izolace pro aplikace s vysokými pracovními napětími. Je nutno dbát na dostatečný odstup příp. izolaci od sousedních přístrojů a na ochranu proti dotyku.
Elektromagnetická kompatibilita	Vyhovuje EN 50081-1 EN 50082-2
Teplota okolí	Provoz : -10...+70 °C Skladování a transport: -40...+85 °C
Konstrukce	Modul na DIN lištu
Krytí	IP 20
Hmotnost	cca 100 g

<sup>1)</sup> Ve specifikovaném rozsahu provozních teplot -10...+70 °C

**ROZMĚRY (mm):****Rozložení svorek:****1- a 2- kanálový převodník**

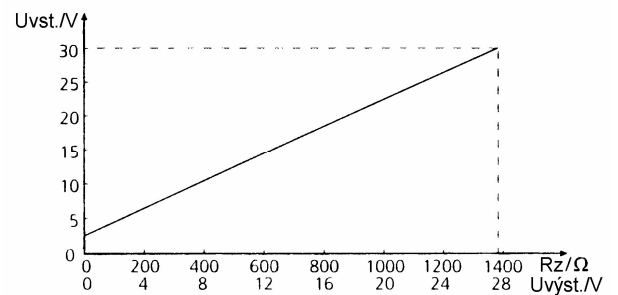
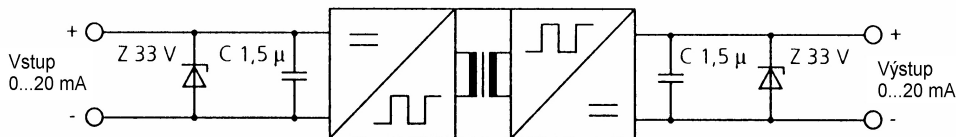
① vstup+	kanál 1
② vstup-	kanál 1
③ vstup+	kanál 2
④ vstup-	kanál 2
⑤ výstup+	kanál 1
⑥ výstup-	kanál 1
⑦ výstup+	kanál 2
⑧ výstup-	kanál 2

**4-kanálový převodník**

① vstup+	kanál 1
② vstup-	kanál 1
③ vstup+	kanál 2
④ vstup-	kanál 2
⑤ vstup+	kanál 3
⑥ vstup-	kanál 3
⑦ vstup+	kanál 4
⑧ vstup-	kanál 4
⑨ výstup+	kanál 1
⑩ výstup-	kanál 1
⑪ výstup+	kanál 2
⑫ výstup-	kanál 2
⑬ výstup+	kanál 3
⑭ výstup-	kanál 3
⑮ výstup+	kanál 4
⑯ výstup-	kanál 4

Max. průřez vodiče: 2,5 mm<sup>2</sup>  
 Více vodičové připojení: max. 1 mm<sup>2</sup>  
 (2 vodiče stejného průřezu)

Závislost vstupního napětí na zátěži při  
 I<sub>výst</sub>=20 mA

**BLOKOVÉ SCHEMA****ÚDAJE PRO OBJEDNÁVKU**

**Oddělovací modul IsoTrans A 47:** Obj. číslo  
 jednokanálový A 47 H1/1  
 dvoukanálový A 47 H1/2  
 čtyřkanálový A 47 H3/4

Volitelné vybavení:  
 Zvýšené zkušební napětí 4 kV~

Obj. číslo

**506**